

INDEX



ECLATEC



Réalité
Augmentée

INDEX

Design luminaire : ECLATEC

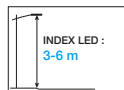
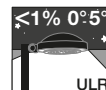
INDEX confère un savoir intelligible aux contextes urbains ; ses proportions viennent du résultat quasi mathématique d'une règle de trois :

- s'inscrire avec détermination dans une équation contemporaine
- résoudre la triple proportionnalité d'un volume, d'une envergure et d'une légèreté visant l'harmonie
- proposer un outil fondamental pour la ville, alliant de jour son ébauche aux lignes urbaines et dispensant de nuit une lumière méthodiquement dosée.



MODULE INDEX





INDEX



APPLICATIONS

- Montage : top
- Parkings, parcs et jardins, éclairage résidentiel
- Hauteurs conseillées : de 3 à 6 m

DESSCRIPTIF

- Corps en aluminium injecté sous pression
- Chapeau en aluminium laqué intérieur blanc, Ø 800 mm
- 3 Bras en aluminium extrudés
- Embase en aluminium injecté
- Couvercle de l'embase en aluminium injecté, bombé, thermolaqué blanc pour réfléchir le flux vers la sous-face du chapeau
- Finition par thermolaquage polyester, teintes au choix
- IP 66
- Module **INDEX** équipé d'une monolentille **ORALENS** en PMMA ; **IK 08**
- Températures moyennes de couleur : 3000 K ou 4000 K
- Classe I ou II
- Luminaire éligible aux Certificats d'Économie d'Énergie

REPÈRES CITOYENS

- Bilan matière : Aluminium 93%, Inox 2%, Plastique 1%, Autres 4%
- Conforme à la directive RoHS
- ULR < 3%
- Taux de recyclabilité élevé

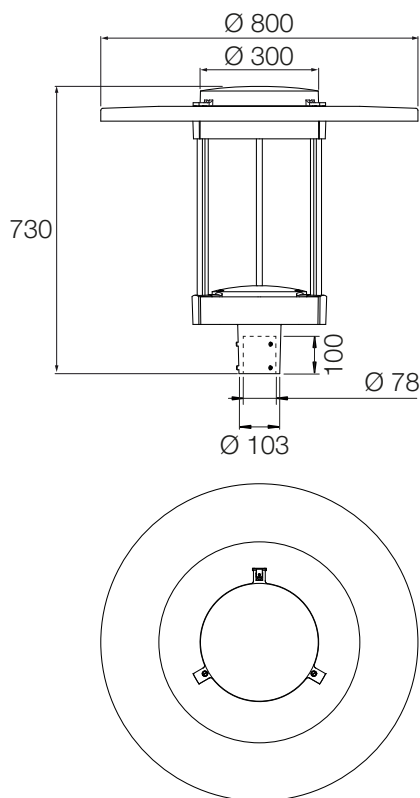
ÉTANCHÉITÉ

- Degré d'étanchéité IP 66 selon norme EN 60 529
- Joint silicone sur couvercle et embase
- Presse-étoupe à ancrage

INTERFACES MÉCANIQUES

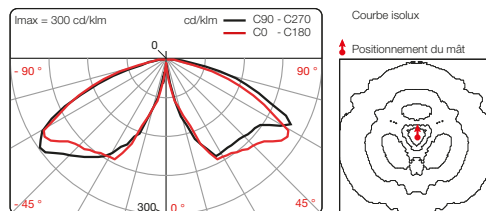
- Fixation de la lanterne sur le mât Ø 76 mm, blocage par 6 vis de serrage



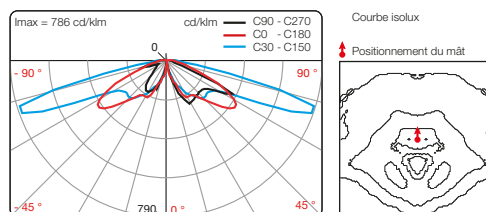


DISTRIBUTIONS PHOTOMÉTRIQUES

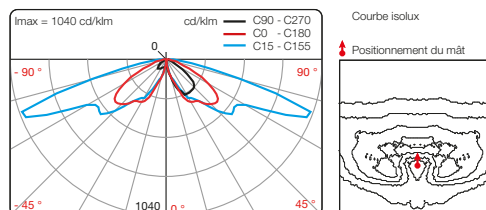
INDEX LED - ECL



INDEX LED - ERL



INDEX LED - ERS



POINTS CLÉS

		INDEX LED
Applications		Parkings, parcs et jardins, éclairage résidentiel
Hauteurs conseillées		3 à 6 m
Montage		Coiffant mât Ø 76 mm
Dimensions	Diam. Haut.	800 mm 730 mm
	Poids	11 kg
SCx		0,10 m ²
Module		INDEX
Maintenance		Module INDEX, amovible
Lentilles et distributions		ORALENS : ERS, ERL, ECL
OPTIONS	REP+ CA2P (réglable en pied de mât)	○
	CA5 (programmation usine)	○
	DE (réglable sur site)	-
	DEDP (réglable en pied de mât)	○
	DEP (réglable en pied de mât)	-
	DE + CA5 (programmation usine)	-
	DALI (programmation usine)	○
	FC (programmation usine)	Compatible avec version standard et options CA5 ou DALI

Légende :

● Série ○ Option - Non disponible

E/L/P : Eclairage/Luminance/Projection, **R/C/T/F/P** : Route/Circulaire/Trottoir/Faisceau/Passage piéton, **E/S/L/A/D/G** : Etroite/Standard/Large/Asymétrique/Droite/Gauche, **REP** : Courant Réglable en pied de mât, **CA2P** : Calculateur d'Abaissement 2 plages, réglable en pied de mât, **CA5** : Calculateur d'Abaissement 5 plages, **DE** : Détecteur de présence, **DEDP** : Détecteur de présence Déporté réglable en pied de mât, **DEP** : Détecteur de présence intégré au luminaire, réglable en pied de mât, **DE + CA5** : Détecteur de présence et Calculateur d'Abaissement, **DE + COM** : Détection communicante sans fil, **DALI** : Compatible avec le protocole DALI, **FC** : Flux Compensé

MAINTENANCE

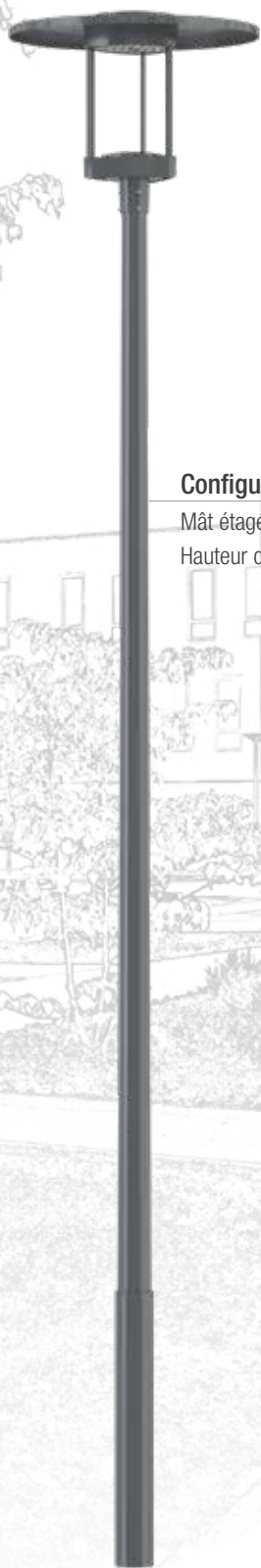
Maintenance de l'appareillage

Accès à l'appareillage après dépose du couvercle de l'embase (3 vis)

Maintenance des sources

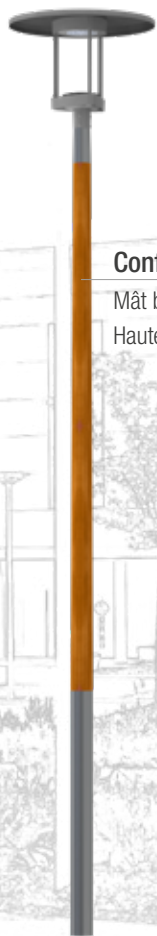
Accès à la source LED après ouverture du capot supérieur (3 vis imperdables)

Module amovible



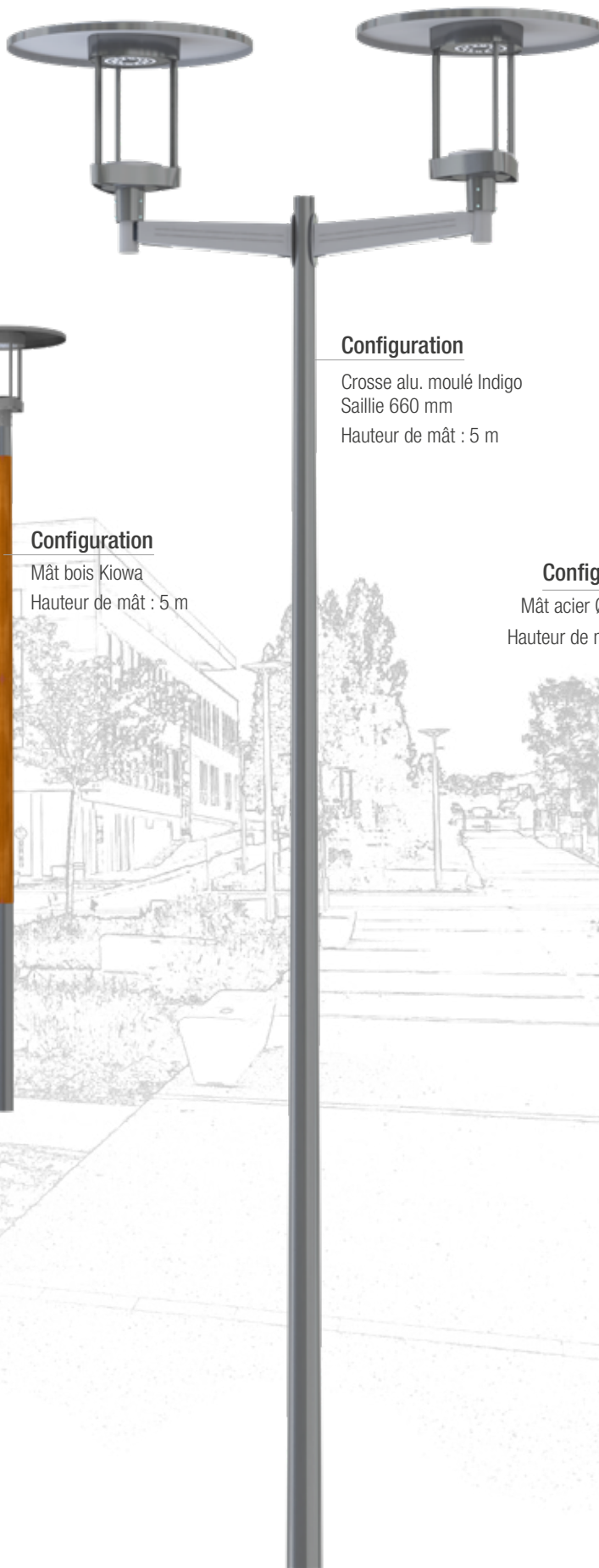
Configuration

Mât étagé
Hauteur de mât : 5 m



Configuration

Mât bois Kiowa
Hauteur de mât : 5 m



Configuration

Crosse alu. moulé Indigo
Saillie 660 mm
Hauteur de mât : 5 m



Configuration

Mât acier Ø 60 mm
Hauteur de mât : 4 m



ECLATEC

41 rue Lafayette, BP 69 Maxéville
54528 Laxou cedex, France
Tél : +33 (0)3 83 39 38 00
www.eclatec.com



Toute reproduction de ce document est interdite sans l'autorisation préalable écrite d'ECLATEC - Copyright ECLATEC 2018 - Document et photographies non contractuels. La description des appareils ainsi que les cotes mentionnées ne sont données qu'à titre indicatif et ne sauraient constituer un engagement pour notre société qui se réserve le droit d'y apporter sans préavis toutes les modifications qu'elle jugera nécessaires. Service Communication Eclatec - Crédits photographiques : ©Eclatec, ©Fotolia, ©istockphoto, ©Shutterstock

Edition
06/2018