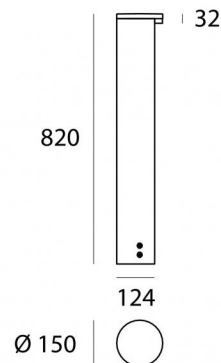


Тумбовые светильники & Опоры
100-240 V | 1 arrayLED 9 W DC - 10 W AC | CRI 80
64726W00



Технические данные	
Тип	Столбики
Место установки	Пол
Место установки	Наружное освещение
Источник света	СИД
Оптика	General Lighting
Light emission direction	downward
Мощность	9 W
Световой поток (источник)	1208 lm
Frequency	50 - 60 Hz
Цветовая температура / Tone	3000 K
Коэффициент цветопередачи	80 Ra
Пост.ток / пост. напряжение	AC
Класс изоляции	2
IP	IP66
IK	IK09
Испытание нити накаливания	650°
прямая установка на нормально возгорающиеся поверхности	Да
СЕ	Да
Драйвер прилагается	Драйвер
Изделие с регулицией яркости света	Нет
Поворотный механизм	Нет
Откидной механизм	Нет
Возможность установки на тротуаре	Нет
Способность выдерживать вес транспорта	Нет
Провод прилагается	Нет
Обработка полимерами	Да
Тип светового излучения	Одиарное излучение
Вес нетто	4.05 Kg
Защита от электростатических разрядов	4 KV
Защита от перенапряжения	3,75 KV
Технологические характеристики изделия	Acquastop
Обычная температура стекла	40 °C

отделка корпус

Материал	Литой под давлением алюминий EN AB - 46100
Цвет	Dark brown
обработки	Анодирование со сквозными порами + порошковая краска

отделка рассеиватель

Материал	Устойчивый к УФ-лучам поликарбонат
Цвет	опаловый

отделка Основание

Материал	Алюминий 6060
Цвет	Dark brown
обработки	Анодирование со сквозными порами + порошковая краска

Тумбовые светильники & Опоры | 100-240 V | 1 arrayLED 9 W DC - 10 W AC | CRI 80
64726W00

Single emission bollard & pole for outdoor application. The warm white LED light source with a general lighting light distribution is composed of 1 arrayed LEDs with CCT of 3000 K and a CRI 80; the source luminous flux is 1208 lm, with a 134.2 lm/W nominal luminous efficacy.

The device body is made of die-cast aluminium en ab - 46100 and features a dark brown finish, processed by means of open pore anodizing + powder coating; the diffuser is made of uv resistant polycarbonate. The ingress protection degree is IP66; the total weight is of 4.05 kg.

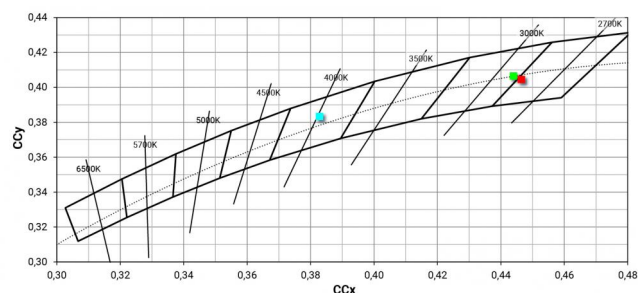
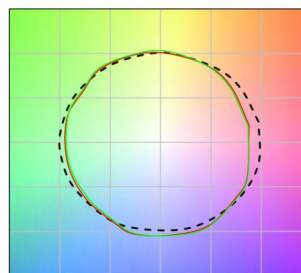
The total absorbed power is 10 W.

The device features protection class II and can be floor-mounted.

Compliant with the EN 60598-1 standard and its specific provisions.

Иlluminotechnical Особенности	
Light Output Ratio (LOR)	84 %
Световой поток (источник)	1208 lm
Световой поток светильника	1019 lm
Consumption	10 W
КПД светильника	101 lm/W
Температура цвета	3000 K
Standard Deviation of Colour Matching	2 Step MacAdam
Коэффициент цветопередачи	80 Ra
Gamut Area Index	55 GAI
Colour Rendering Index	10 R9
IES TM-30 Rf	83
IES TM-30 Rg	96
Black Body Locus	On
LED Life / Failure Ratio	
L70 B10 C0 197960h (at Tj 60 Ta 25)	

COLOR VECTOR GRAPHIC



Тумбовые светильники & Опоры | 100-240 V | 1 arrayLED 9 W DC - 10 W AC | CRI 80

64726W00

Single emission bollard & pole for outdoor application. The warm white LED light source with a general lighting light distribution is composed of 1 arrayed LEDs with CCT of 3000 K and a CRI 80; the source luminous flux is 1208 lm, with a 134.2 lm/W nominal luminous efficacy.

The device body is made of die-cast aluminium en ab - 46100 and features a dark brown finish, processed by means of open pore anodizing + powder coating; the diffuser is made of uv resistant polycarbonate. The ingress protection degree is IP66; the total weight is of 4.05 kg.

The total absorbed power is 10 W.

The device features protection class II and can be floor-mounted.

Compliant with the EN 60598-1 standard and its specific provisions.

Иlluminotechnical Особенности

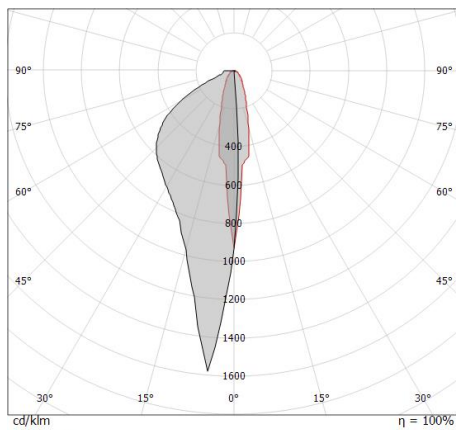
Light Output Ratio (LOR)	84 %
Световой поток (источник)	1208 lm
Световой поток светильника	1019 lm
Consumption	10 W
КПД светильника	101 lm/W
Температура цвета	3000 K
Standard Deviation of Colour Matching	2 Step MacAdam
Коэффициент цветопередачи	80 Ra
Gamut Area Index	55 GAI
Colour Rendering Index	10 R9
IES TM-30 Rf	83
IES TM-30 Rg	96
Black Body Locus	On

LED Life / Failure Ratio

L70 B10 C0 197960h (at Tj 60 Ta 25)

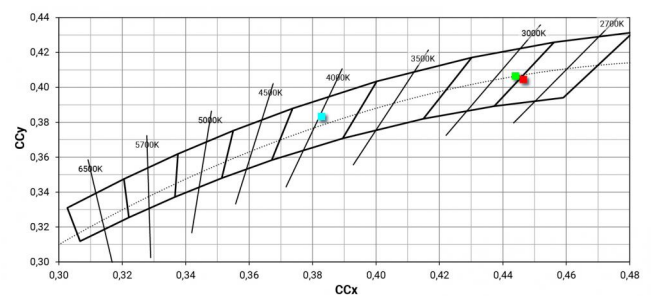
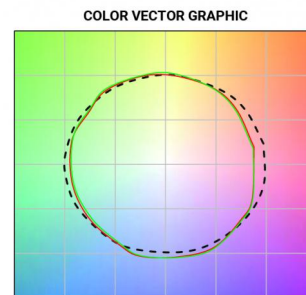
OPTICAL

Light distribution simmetry	Symmetrical 2
Оптика C0/C180	17°



Distance [m]	Cone diameter [m]	Illuminance [lx]	E(0°) E(C0)	8.3°
0.5	0.15	3792 1837	E(0°) E(C0)	8.3°
1.0	0.29	948 459	E(0°) E(C0)	8.3°
1.5	0.44	421 204	E(0°) E(C0)	8.3°
2.0	0.58	237 115	E(0°) E(C0)	8.3°
2.5	0.73	152 73	E(0°) E(C0)	8.3°
3.0	0.88	105 51	E(0°) E(C0)	8.3°

Distance [m] Cone diameter [m] Illuminance [lx]
— C0/C180 (Half-peak divergence: 16.6°)





стойки - Болты из нержавеющей стали с шаблоном
позиционирования
Материал покрытия: сталь

Code
64758